

# GUICHET UNIQUE DE L'HABITAT

## MON PROJET DE RÉNOVATION



# Quelles sont les démarches ?

RÉNOVATION  
ÉNERGÉTIQUE

RÉNOVATION DE  
FAÇADES



MISE AUX NORMES  
ASSAINISSEMENT  
AUTONOME

ADAPTATION DES  
LOGEMENTS

COMMUNAUTÉ DE COMMUNES DU PAYS DE SAINT-FULGENT - LES ESSARTS  
PERMANENCE SUR RENDEZ-VOUS PAR HATEIS HABITAT  
TÉL. 06 12 71 61 05 • 02 51 36 82 63



# SOMMAIRE



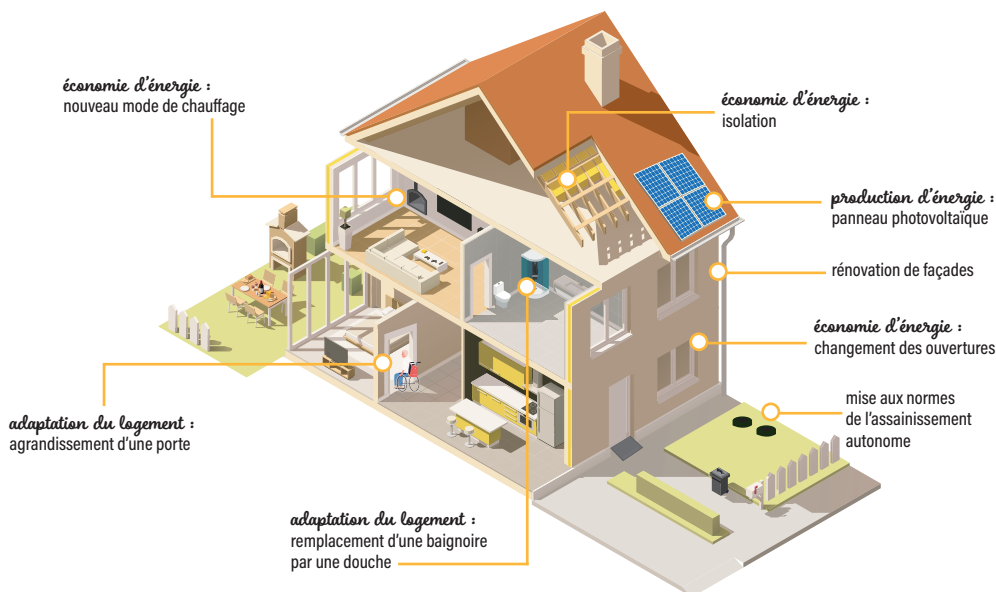
- p.3** Le guichet unique de l'habitat, c'est quoi ?
- p.4** Je veux faire des économies d'énergie dans mon logement.
- p.5** Je veux produire mon électricité.
- p.6** Je veux rendre mon logement adapté à mon âge ou à mon handicap.
- p.7** Je veux construire une maison neuve entièrement accessible, adaptée à l'âge ou au handicap.
- p.8** Je veux rénover les façades de mon bâtiment.
- p.9** Je veux mettre aux normes mon assainissement autonome.
- p.10** Je veux valoriser mon locatif.
- p.11** Je veux rénover une ancienne grange agricole en logement.



## LE GUICHET UNIQUE DE L'HABITAT, C'EST QUOI ?

Afin de soutenir les habitants dans leurs projets d'habitat et de rénovation de leur logement, la Communauté de communes du Pays de Saint-Fulgent - Les Essarts a mis en place **un guichet unique de l'habitat**.

Ce guichet est un lieu d'accueil, d'information et d'orientation sur toutes les questions relatives au logement. Il permet à chacun d'être guidé dans les travaux à réaliser à son domicile et de bénéficier d'un véritable accompagnement intégrant visites à domicile et aide administrative, afin d'obtenir des subventions pour la réalisation de travaux. Le guichet unique est un dispositif cofinancé par le Département de la Vendée, en collaboration avec la délégation locale de l'ANAH et le SyDEV.



**L'association Hatéis HABITAT est à la disposition de chacun pour être accompagné dans son projet de vie :**

- **Permanence gratuite sur rendez-vous tous les mercredis matins dans les locaux de la Communauté de communes avec Louise SÉCHÉ.**
- **L'association est joignable du lundi au vendredi au 02 51 36 82 63 ou 06 12 71 61 05.**

### ATTENTION, QUEL QUE SOIT LE TYPE DE TRAVAUX :



Il est préférable de contacter Hatéis HABITAT au préalable, avant d'entamer toute démarche administrative.



Les travaux ne pourront débuter qu'après le dépôt d'un dossier complet, validé par l'association.



Les travaux devront être réalisés par des professionnels.



## JE VEUX FAIRE DES ÉCONOMIES D'ÉNERGIE DANS MON LOGEMENT

*propriétaire de ma résidence principale*

### DES AIDES POUR QUOI ?

Tous les travaux permettant l'amélioration énergétique du logement :

- isolation,
- changement du mode de chauffage,
- ventilation,
- ouvertures,
- production d'eau chaude...

### PAR QUI ?

| ORGANISMES ACCORDANT DES SUBVENTIONS   |   |
|--|---|
| La Communauté de communes<br>250 € ou<br>3 000 € en fonction des travaux réalisés et du gain énergétique atteint | L'Etat / L'ANAH<br>« Ma Prime Rénov' »<br>parcours accompagné de 30 à 90 % jusqu'à 63 000 € |
| Les fournisseurs d'énergies<br>« Certificat d'Economie d'Énergie (CEE) »<br>Montant variable selon travaux       | « Ma Prime Rénov' »<br>Prime forfaitaire selon les travaux énergétiques                     |
| Le Département de la Vendée<br>250 €   | La Région Pays de la Loire<br>4 000 €   |
| Les Caisses de retraite<br>Montant variable en fonction de l'organisme   |   |

François souhaite engager les travaux suivants :

- Isolation des combles
- Chauffe-eau thermodynamique
- Poêle à granulés
- Pose d'une VMC hygro B

Le total des travaux s'élève à 15 900 € TTC.



*François, famille de 5 pers.  
revenus intermédiaires*

### FINANCEMENT

|                                  |                |
|----------------------------------|----------------|
| Ma Prime Rénov'                  | 3 900 €        |
| Prime C <sup>®</sup> de communes | 3 000 €        |
| CEE                              | 1 400 €        |
| <b>TOTAL SUBV.</b>               | <b>8 300 €</b> |
| <b>RESTE À CHARGE</b>            | <b>7 600 €</b> |

### QUELLES CONDITIONS POUR EN BÉNÉFICIER ?

**Toutes les aides ne sont pas cumulables entre elles.** Suivant le type de subvention, différents critères sont pris en compte :

- âge du logement,
- conditions de revenus,
- réalisation d'un bouquet de travaux,
- performances énergétiques du logement...



**Vous cherchez un artisan sur le territoire ?**

Une liste est disponible sur : [www.france-renov.gov.fr/annuaire-rge](http://www.france-renov.gov.fr/annuaire-rge)



## JE VEUX PRODUIRE MON ÉLECTRICITÉ

*propriétaire de ma résidence principale*

### DES CONSEILS POUR QUOI ?

- Se renseigner sur l'intérêt et l'usage de la production d'électricité par des panneaux photovoltaïques en autoconsommation.
- Vérifier la comptabilité de son logement avec ce type d'installation
- Bénéficier d'une approche énergétique globale de son logement

### PAR QUI ?

La Communauté de communes du Pays de Saint-Fulgent - Les Essarts

### QUELLES CONDITIONS POUR EN BÉNÉFICIER ?

L'offre de conseil est proposée à tous les propriétaires de leur résidence principale, quel que soit l'âge du logement ou les revenus.







## JE VEUX RENDRE MON LOGEMENT ADAPTÉ À MON ÂGE OU À MON HANDICAP

**propriétaire de ma résidence principale**

### DES AIDES POUR QUOI ?

Tous les travaux permettant d'adapter le logement à un handicap particulier ou à son âge :

- remplacer une baignoire par une douche à l'italienne,
- poser un monte-escalier,
- installer des WC accessibles,
- poser une rampe d'accès...

### PAR QUI ?

| ORGANISMES ACCORDANT DES SUBVENTIONS  |   |
|---|---|
| La Communauté de communes<br>(non cumulable avec l'ANAH)<br>50% du montant TTC des travaux éligibles, avec un plafond à 1 000 € | L'ANAH<br>« Ma Prime Adapt' »<br>50 ou 70 %<br>jusqu'à 22 000 €<br>de travaux |
| Le Département de la Vendée<br>1 000 € maximum  | Les Caisses de retraite<br>Montant variable en fonction de l'organisme        |

Luc et Thérèse souhaitent engager les travaux suivants :

- Adaptation de la salle de bain, dont une douche à l'italienne avec sol anti-dérapant et siège escamotable

Le total des travaux s'élève à 7 207 € TTC.

### FINANCEMENT

|                   |         |
|-------------------|---------|
| Subvention ANAH   | 3 275 € |
| Prime Département | 1 000 € |

**TOTAL SUBV.** 4 275 €

**RESTE À CHARGE** 2 932 €



*Luc et Thérèse, retraités,  
revenus modestes.*

### QUELLES CONDITIONS POUR EN BÉNÉFICIER ?

**Toutes les aides ne sont pas cumulables entre elles.**

Suivant le type de subvention, différents critères sont pris en compte :

- âge minimum dans le cas d'une adaptation à la vieillesse ou reconnaissance de l'handicap par la MDPH,
- conditions de revenus...



## JE VEUX CONSTRUIRE UNE MAISON NEUVE ENTIÈREMENT ACCESSIBLE, ADAPTÉE À L'ÂGE OU AU HANDICAP

propriétaire de ma résidence principale

### DES AIDES POUR QUOI ?

La construction d'une maison neuve entièrement accessible de type 2 minimum ou la construction d'une extension à une maison individuelle avec unité de vie (chambre + sanitaires).

### PAR QUI ?

#### ORGANISME ACCORDANT DES SUBVENTIONS

La Communauté de communes  
2 000 €

Marina souhaite construire une maison adaptée au handicap de sa fille.

Le total des travaux s'élève à 145 000 € TTC.

#### FINANCEMENT

|                             |                  |
|-----------------------------|------------------|
| C <sup>st</sup> de communes | 2 000 €          |
| <b>TOTAL SUBV.</b>          | <b>2 000 €</b>   |
| <b>RESTE À CHARGE</b>       | <b>143 000 €</b> |



Marina et Anna, actif, revenus aisés

### QUELLES CONDITIONS POUR EN BÉNÉFICIER ?

Les travaux doivent respecter les critères fixés dans le règlement, disponible auprès d'Hatéis HABITAT : par exemple, largeur des portes, hauteur de l'évier de la cuisine...





## JE VEUX RÉNOVER LES FAÇADES DE MON BÂTIMENT

- propriétaire d'un logement pouvant être loué
- propriétaire de ma résidence principale
- personne morale (un commerce par exemple)

### DES AIDES POUR QUOI ?

La rénovation des façades visibles depuis la voie publique des bâtiments existants de plus de 15 ans :

- enduit,
- peinture,
- bardage,
- pierres vues...

### PAR QUI ?

#### ORGANISME ACCORDANT DES SUBVENTIONS

La Communauté de communes

50% du montant TTC des travaux éligibles avec un plafond à 800 € par bâtiment ou 1 600 € lorsque le bâtiment est situé en secteur de projet (périmètre défini par les communes)

Paul souhaite repeindre sa façade.  
Le total des travaux s'élève à 6 800 € TTC.

#### FINANCEMENT

|                             |                |
|-----------------------------|----------------|
| C <sup>16</sup> de communes | 800 €          |
| <b>TOTAL SUBV.</b>          | <b>800 €</b>   |
| <b>RESTE À CHARGE</b>       | <b>6 000 €</b> |



*Paul, actif  
revenus moyens*

### QUELLES CONDITIONS POUR EN BÉNÉFICIER ?

Les travaux doivent respecter les critères fixés dans le règlement, disponible auprès d'Hatéis HABITAT.







## JE VEUX METTRE AUX NORMES MON ASSAINISSEMENT AUTONOME

- propriétaire d'un logement pouvant être loué
- propriétaire de ma résidence principale

### DES AIDES POUR QUOI ?

Tous les logements dont l'installation existante est classée non conforme avec travaux comprenant un dispositif de prétraitement et de traitement des eaux usées.

### PAR QUI ?

| ORGANISME ACCORDANT DES SUBVENTIONS  |
|--|
| La Communauté de communes<br>800 €   |
| L'ANAH<br>30% jusqu'à 20 000 € de travaux, soumis à condition de revenus (ménages très modestes) |

Elise vient d'acheter une maison où l'assainissement n'est pas aux normes. Elle souhaite donc installer un nouveau filtre compact.

Le total des travaux s'élève à 10 500 € TTC.

### FINANCEMENT

|                            |                |
|----------------------------|----------------|
| C <sup>o</sup> de communes | 800 €          |
| <b>TOTAL SUBV.</b>         | <b>800 €</b>   |
| <b>RESTE À CHARGE</b>      | <b>9 700 €</b> |



*Elise, actif,  
revenus moyens*

### QUELLES CONDITIONS POUR EN BÉNÉFICIER ?

Les travaux doivent respecter les critères fixés dans le règlement de la Communauté de communes et le règlement de l'ANAH, disponibles auprès d'Hatéis HABITAT.

#### Pour rappel

Ne doivent en aucun cas être déversés dans le réseau assainissement :



Huile de vidange et de friteuse,  
peinture et acide  
À DÉPOSER EN  
DÉCHÈTERIE



Produits  
pharmaceutiques  
À RETOURNER EN  
PHARMACIE



Lingettes,  
serpillères  
À JETER AUX ORDURES  
MÉNAGÈRES



## JE VEUX VALORISER MON LOCATIF

*propriétaire d'un logement pouvant être loué*

### DES AIDES POUR QUOI ?

Tous les travaux dans un logement locatif de plus de 15 ans portant sur sa remise en état globale :

- économies d'énergie : isolation, chauffage, ouvertures...,
- mise aux normes électriques, toiture, plomberie...,
- travaux divers liés aux sanitaires.

### PAR QUI ?

| ORGANISMES ACCORDANT DES SUBVENTIONS                |   |
|---|---|
| La Communauté de communes<br>1 500 € par logement   | L'ANAH<br>« Loc'Avantages »<br>jusqu'à 45% de subvention                          |
| Le Département de la Vendée<br>1 500 € par logement | L'ANAH<br>« Ma Prime Rénov' »<br>Prime forfaitaire selon les travaux énergétiques |
| Loc'Avantages<br>de 15% à 65% de réduction d'impôt  |   |

Alexandre possède une maison vacante en centre-bourg qui est vieillissante et très énergivore. Avant de la mettre en location, il veut engager les travaux suivants :

- Rénovation énergétique du logement
- Création d'un logement dans le garage

Le total des travaux s'élève à 65 630 € TTC.



*Alexandre, actif  
revenus moyens*

### FINANCEMENT

|                            |                 |
|----------------------------|-----------------|
| Subvention ANAH            | 15 155 €        |
| Prime Département          | 3 000 €         |
| C <sup>o</sup> de communes | 3 000 €         |
| <b>TOTAL SUBV.</b>         | <b>21 155 €</b> |
| <b>RESTE À CHARGE</b>      | <b>44 475 €</b> |

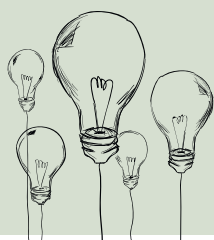
### QUELLES CONDITIONS POUR EN BÉNÉFICIER ?

Les logements devront être conventionnés avec l'ANAH pendant 6 ans.

Attention, toutes les aides ne sont pas cumulables entre elles.

- Il est également possible de cumuler des aides pour la **rénovation des façades et la mise aux normes d'un assainissement autonome**.
- L'organisme **ACTION LOGEMENT** propose, en complément, un parcours d'accompagnement spécifique pour les propriétaires d'un logement pouvant être loué : « **Louer pour l'emploi** » (sous conditions).

Retrouvez les informations sur : [louerpourleemploi.actionlogement.fr](http://louerpourleemploi.actionlogement.fr).





## JE VEUX RÉNOVER UNE ANCIENNE GRANGE AGRICOLE EN LOGEMENT

*propriétaire de ma résidence principale*

### DES AIDES POUR QUOI ?

Le changement de destination d'une grange en logement, avec réalisation de travaux permettant l'amélioration énergétique du bâtiment.

### PAR QUI ?

| ORGANISMES ACCORDANT DES SUBVENTIONS         |  |
|--|--|
| La Communauté de communes<br>aide de 1 500 € | Le Département de la Vendée<br>aide de 1 500 € |

### QUELLES CONDITIONS POUR EN BÉNÉFICIER ?

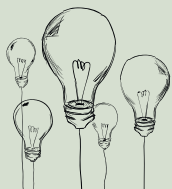
Ne sont concernés que les primo-accédants, sous conditions de revenus.

Le gain énergétique devra être de 40% minimum.



Vous souhaitez vérifier votre éligibilité ou monter un dossier ?

Connectez-vous sur [www.adil85.org/se-loger-en-vendee/les-aides-locales-a-laccession/](http://www.adil85.org/se-loger-en-vendee/les-aides-locales-a-laccession/)





À QUI DOIS-JE

M'ADRESSER ?

Le guichet unique de l'habitat est porté  
par la Communauté de communes  
du Pays de Saint-Fulgent – Les Essarts.

Pour obtenir des renseignements généraux,  
contacter le service habitat :  
[habitat@ccfulgent-essarts.fr](mailto:habitat@ccfulgent-essarts.fr) - 02 51 43 81 61

Pour obtenir des conseils techniques, prendre un rendez-vous,  
organiser une visite à domicile ou vous aider à monter les dossiers :  
Hatéis HABITAT : 02 51 36 82 63 - 06 12 71 61 05

